



**SCIENCES HUMAINES
& SOCIALES**

Journée

**des nouveaux entrants et
des nouvelles entrantes**

Vendredi 5 avril 2024



Atelier 2:

Recherche et appui à la recherche :

**Quel(s) mode(s) de coopération
entre IT et chercheurs ?**



SOMMAIRE



➤ Informations générales

➤ Répartition des personnels permanents en SHS

Carte situation fin 2022

➤ Les chercheurs et chercheuses : missions

cf. [Guide candidat\(e\)](#) (page 6)

➤ Les IT : Les branches d'activité professionnelle

cf. le [Portail des métiers](#)

cf. [Guide candidat\(e\)](#) (page 5)

➤ Les différents lieux d'activité

cf. [Livret d'accueil](#)

➤ Les clés d'une bonne collaboration

➤ Restitution atelier

« **LE CNRS** a pour mission d'identifier, d'effectuer ou de faire effectuer, seul ou avec ses partenaires, **toutes recherches présentant un intérêt** pour l'avancement **de la science** ainsi que pour **le progrès économique, social et culturel**. » (cf. guides candidat(e))

« **CNRS Sciences humaines & sociales** décline à son échelle **la politique de recherche du CNRS**. Il s'appuie sur les différentes structures opérationnelles co-crées et co-animées par le CNRS et ses partenaires : unités mixtes de recherche (UMR), unités d'appui et de recherche (UAR), fédérations de recherche (FR), réseaux thématiques (RT), etc. Il soutient également, en relation avec le [Réseau national des Maisons des sciences de l'homme](#), 22 de ces maisons. » (cf. site web de l'Institut) »



Répartition des personnels permanents en SHS sur le territoire métropolitain et outre-mer

Données Bilan social au 31/12/2022

Périmètre : unités actives hors structures fédératives - 2023

France métropolitaine et outre-mer : 2904 permanents
- 1635 chercheurs CNRS ; 1269 IT (ingénieurs et techniciens)

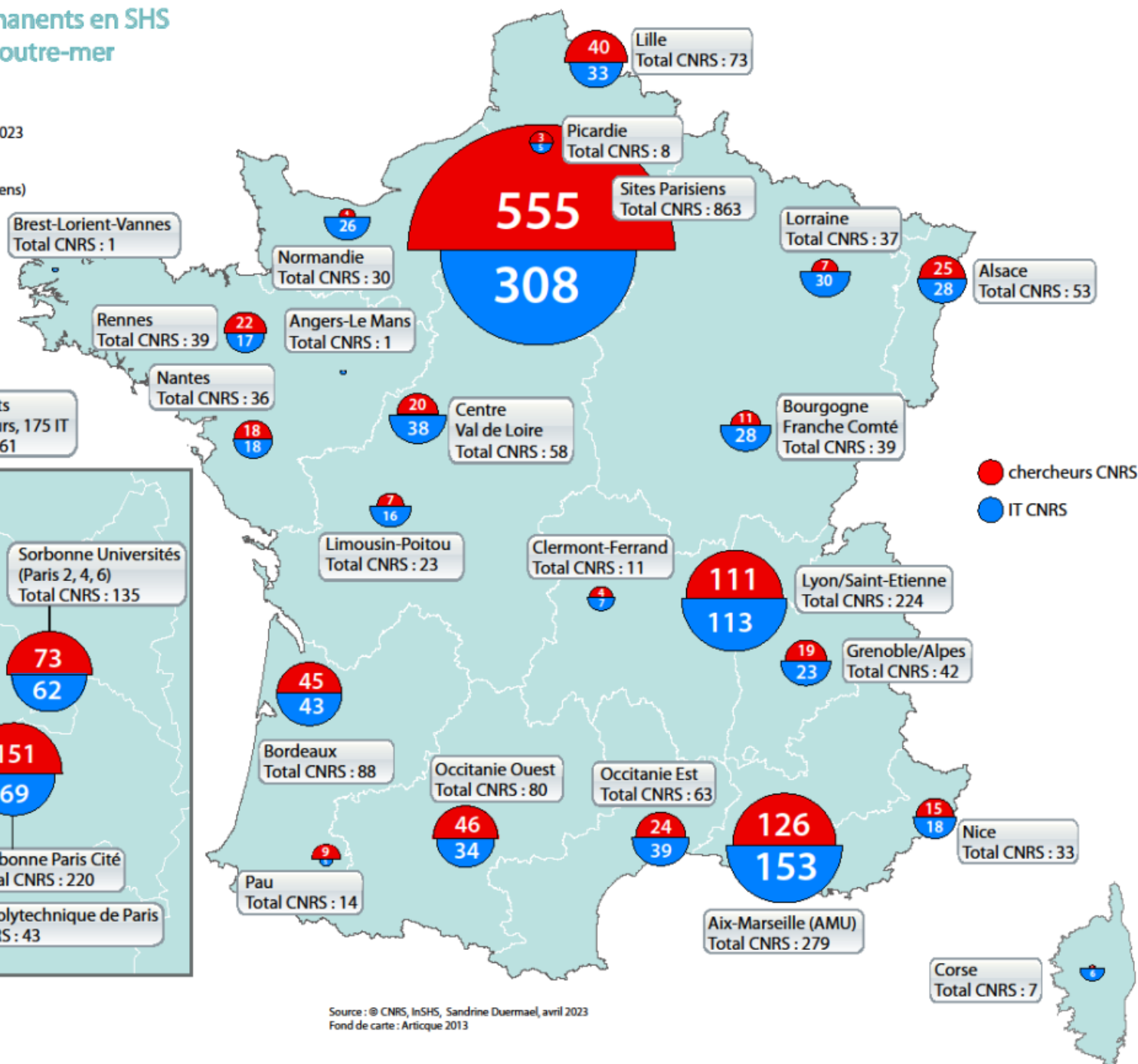
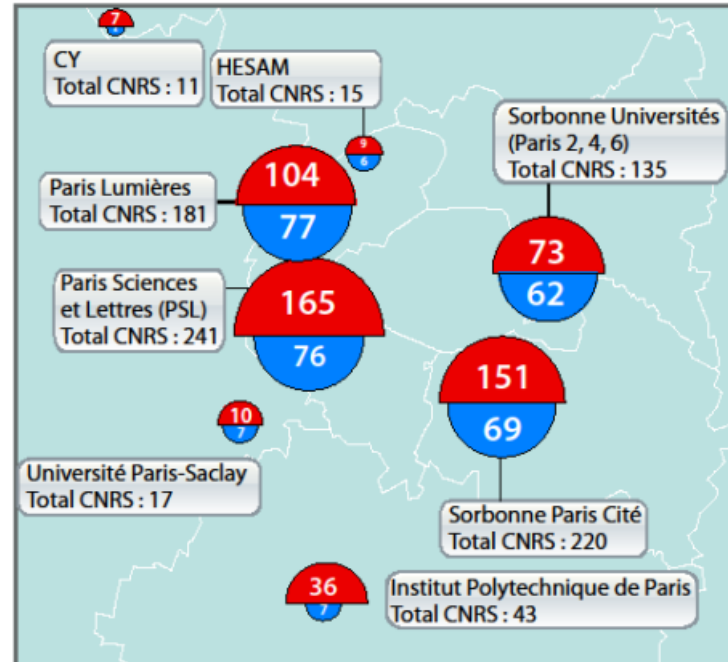
Région Ile-de-France : 1652 permanents
- 1071 chercheurs CNRS ; 581 IT

France hors IDF : 1242 permanents
- 558 chercheurs CNRS ; 684 IT

Outre-mer : 10 permanents
- 6 chercheurs CNRS ; 4 IT

Hors site
37 chercheurs ; 104 IT
Total CNRS : 141

Etablissements
486 chercheurs, 175 IT
Total CNRS : 661



● chercheurs CNRS
● IT CNRS



Source : © CNRS, InSHS, Sandrine Duermael, avril 2023
Fond de carte : Artique 2013

Le CNRS recrute chaque année presque autant de chercheurs/chercheuses que d'ingénieur(e)s et techniciennes/techniciens.

Ce qui montre bien l'importance de ces deux composantes essentielles pour la bonne marche de la science.

Chaque discipline du CNRS, Sciences humaines & sociales présente des singularités, des besoins particuliers et des modes de coopération différents au sein des unités de recherche.

=> Cet atelier a pour objectif de poser quelques bases pour la compréhension des missions de chacun et chacune et de réfléchir ensemble aux **bonnes manières de coopérer dans la complémentarité des expertises.**



Les chercheurs et les chercheuses CNRS

« Les chercheurs et les chercheuses du CNRS se répartissent en deux corps de catégorie A de la fonction publique : **chargé(e) de recherche** et **directeur/directrice de recherche**.

Les missions des chercheurs et des chercheuses du CNRS sont variées. Elles s'inscrivent souvent dans des projets collectifs et visent l'excellence dans toutes les disciplines scientifiques. »

Les sections et les commissions interdisciplinaires pilotées par l'Institut sont :

- Section 32 : Mondes anciens et médiévaux
- Section 33 : Mondes modernes et contemporains
- Section 34 : Sciences du langage
- Section 35 : Sciences philosophiques et philologiques, sciences de l'art
- Section 36 : Sociologie et sciences du droit
- Section 37 : Economie et gestion
- Section 38 : Anthropologie et étude comparative des sociétés contemporaines
- Section 39 : Espaces, territoires et sociétés
- Section 40 : Politique, pouvoir, organisation
- Commission interdisciplinaire 53 : Méthodes, pratiques et communications des sciences et des techniques

Les chercheurs et les chercheuses CNRS

« Dans l'exercice de leur métier, les chercheurs et chercheuses concourent au **développement des connaissances et à leur transfert dans les entreprises** et dans tous les domaines contribuant au **progrès de la société**.

Une de leurs missions est la **diffusion de l'information et de la culture scientifique et technique**. Au sein des laboratoires, les chercheurs et chercheuses participent à la **formation des doctorantes et doctorants, des post-doctorantes et post-doctorants et des jeunes chercheurs et chercheuses**.

Les chercheurs et chercheuses les plus expérimentés peuvent également **diriger des unités, encadrer des équipes, diriger des projets scientifiques nationaux ou internationaux, dispenser des enseignements, réaliser des actions de valorisation**.

Elles et ils peuvent également consacrer une partie de leurs activités à **gérer et à administrer la recherche**. »

Les IT : Les branches d'activité professionnelle

« Les ingénieures et ingénieurs, les techniciennes et techniciens (IT) du CNRS sont chargés des **missions d'accompagnement et d'appui des projets de recherche** du CNRS. Ils sont plus de 18 000 au sein du CNRS et exercent plus de **200 métiers différents**.

Ces métiers sont regroupés par **branches d'activités professionnelles (BAP)**. »

Les techniciens et techniciennes, les assistant(e)s ingénieurs, les ingénieur(e)s d'études, les ingénieur(e)s de recherche participent, par leurs compétences, à **accomplir les objectifs** définis au sein de **leur lieu d'activité**.

Les IT : Les 8 branches d'activité professionnelle

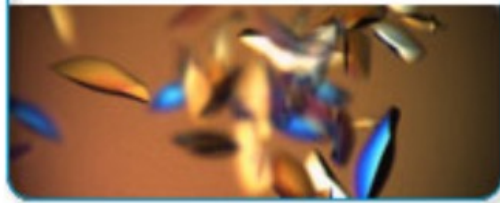
BAP A

Sciences du vivant,
de la terre et de
l'environnement



BAP B

Sciences chimiques
et Sciences des
matériaux



BAP C

Sciences de l'Ingénieur
et instrumentation
scientifique



BAP D

Sciences Humaines
et Sociales



BAP E

Informatique,
Statistiques et
Calcul scientifique



BAP F

Culture, Communication,
Production et diffusion
des savoirs



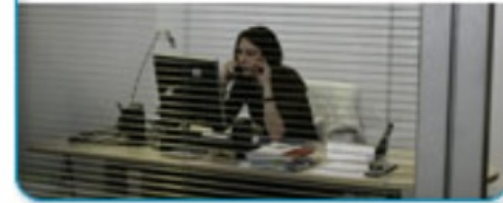
BAP G

Patrimoine immobilier,
Logistique, Restauration
et Prévention



BAP J

Gestion et Pilotage



Les SHS sont surtout concernées par les emplois en :

BAP D

Sciences Humaines
et Sociales



BAP E

Informatique,
Statistiques et
Calcul scientifique



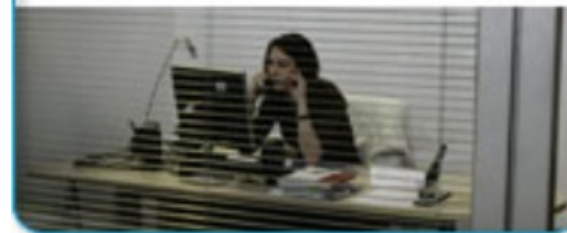
BAP F

Culture, Communication,
Production et diffusion
des savoirs



BAP J

Gestion et Pilotage

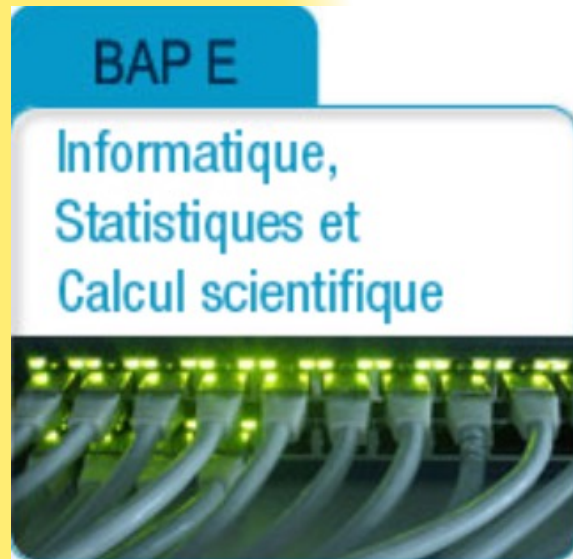


Plusieurs métiers et expertises dans une même BAP



- **Production, traitement et analyses des données**
- **Sciences de l'information géographique**
- **Analyse des sources historiques et culturelles**
- **Recueil et analyse des sources archéologiques**

Plusieurs métiers et expertises dans une même BAP



- **Ingénierie des systèmes d'information**
- **Ingénierie technique et de production**
- **Ingénierie logicielle**
- **Statistiques**
- **Calcul scientifique**

Plusieurs métiers et expertises dans une même BAP



- **Information scientifique et technique, documentation et collections patrimoniales**
- **Médiation scientifique, culture et communication**
- **Edition et graphisme**
- **Productions audiovisuelles, productions pédagogiques et web**

Plusieurs métiers et expertises dans une même BAP



- **Formation continue, orientation, insertion professionnelle**
- **Partenariat, valorisation, coopération internationale**
- **Administration et pilotage**
- **Ressources humaines**
- **Gestion financière et comptable**
- **Affaires juridiques**

Les lieux d'activités des personnels CNRS

- **Les entités rattachées à la présidence**
- **La Fondation CNRS**
- **CNRS Éditions**
- **La direction générale déléguée à la science** (Les 10 Instituts, Direction Europe et international (DEI), Direction des données ouvertes de la recherche (DDOR), Direction d'appui aux partenariats publics (DAPP), Mission pour les initiatives transverses et interdisciplinaires (MITI), Secrétariat général du Comité national (SGCN) etc.)
- **La direction générale déléguée aux ressources** (Direction des ressources humaines (DRH), Direction des affaires juridiques (DAJ), etc.)
- **La direction générale déléguée à l'innovation** (Direction des relations avec les entreprises (DRE), CNRS Innovation, Direction des opérations)
- Les laboratoires et les bureaux en France et dans le monde (plus de 1 100 unités de recherche ou unités d'appui et de recherche; et en SHS environ 300 structures de recherche)
- **Les 17 délégations régionales**

Quelques clés d'une bonne collaboration

- Définir clairement les attendus des collaborations et être **force de proposition**
- S'informer sur les **missions globales de son lieu d'activité**, son **inscription dans l'écosystème CNRS** et les **spécificités du site d'implantation** (ex. les UMR associées à une université, une école supérieure ou un autre organisme de recherche)
- S'informer sur les **outils à disposition** (cf. intranet CNRS)
- Travailler en **réseau avec des collègues plus expérimentés** dans les **missions identiques (réseaux métiers)** et des collègues plus anciens sur le site d'implantation qui partageront **leur expérience et leurs bonnes pratiques**

RESTITUTION ATELIER 2

Idées exprimées

Gestion de l'emploi du temps, Chronologie, Organiser le temps du projet, Point d'étape, respect des périmètres de chacun(e), Se respecter les uns les autres.

Associer les personnes; Être associé(e) en amont; Reconnaissance. Finalité

Les réseaux métiers et Expertises métiers.

Dans les laboratoires : Fonctionnement RA-Directeur important. Un accueil bien préparé des nouveaux et présentation de leurs missions => Accueil et management.

Se saisir des moments de l'entretien annuel pour dire les choses et réajuster

Vigilance précarité IT. Les dispositifs de précaution; Les gardes fous; les risques psycho-sociaux, ne pas rester seul(e) en cas de difficultés.

Au sein des structures, en délégation régionale, à l'Institut, toutes et tous nous veillons à ce que nous puissions travailler dans de bonnes conditions afin de remplir nos missions.

Evolutions: Bien se former, monter en compétence.



**SCIENCES HUMAINES
& SOCIALES**

**Merci aux participantes et
participants**

Vendredi 5 avril 2024